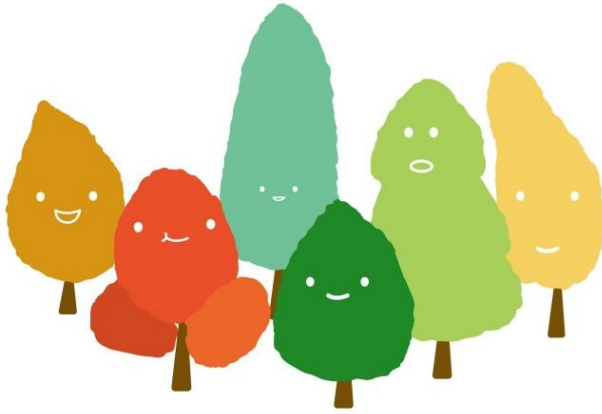



令和2年度

# 入園のてびき



 社会福祉法人 恵済会 

幼保連携型認定こども園

## 杜こども園たかせ

〒370-2333 群馬県富岡市中高瀬412-1

☎0274-64-0215 fax0274-64-0066

<https://www.morikodomoen.com/>



## 杜こども園たかせ について

### どんな子どもも平等に

就学前の子どもに幼児教育と保育の両方を提供し、また地域における子育て支援事業を行っています。こども園は幼稚園と保育所の機能を併せ持つ施設で、親が働いているかどうかに関わらず0歳～就学前の子どもが利用できます。未就園児も含め、どんな環境の子どもでも全員同じに保育教育を行います。

### 保育教育について思うこと

乳幼児期は人間形成の基礎を培う大切な時期です。一人ひとりの発育成長を、以下の2点に着眼し温かく支援します。

- ① 慈悲(仏教精神)を基にした保育教育で、\*「愛着の形成」を大切にします。

\*「愛着の形成」とは、乳幼児期に身近な大人(親や保育教諭など)との情緒的な結びつきを持つことで、心と体の安全を確保し、安心感の中で安定した精神状態を保つ状態です。

- ② 人間力\*「非認知的能力」をたかめ、望ましい未来を作り出す、生きる力を育てます。

\*非認知的能力とは、目標に向かって頑張る力、他の人とうまく関わる力、感情をコントロールする力などで、「人間として生きていく力」のことです。

## 保育理念

- みんなげんき

健康で明るく、意欲のある子ども

- みんななかよく

友だちと仲良く、おもいやりのある子ども

- みんなのために

社会に奉仕し、感謝と自立力のある子ども

## おちかい

- わるいことはすぐよします
- ともだちとなかよくいたします
- いきものはかわいがります
- どうぐをたいせつにいたします
- たべものはのこさずいただきます



## クラス編成

- ひよこ組(0歳児):平成31年4月2日~令和2年4月1日
- りす組(1歳児):平成30年4月2日~平成31年4月1日
- こあら組(2歳児):平成29年4月2日~平成30年4月1日
- うさぎ組(3歳児):平成28年4月2日~平成29年4月1日
- ぱんだ組(4歳児):平成27年4月2日~平成28年4月1日
- ぞう組(5歳児):平成26年4月2日~平成27年4月1日

## 実施している保育教育

- 未満児(0~2歳児)・・・年齢別保育
  - 愛着形成をしっかりと築くために一人ひとりのかわりを大切に、自己肯定感を育てていきます
- 以上児(3~5歳児)・・・年齢別保育と異年齢保育の組合せ
  - 午前:異年齢保育・・・異年齢の子と一緒に活動することで憧れや思いやりの気持ちを持ち、また自らやりたいことを見つけ遊び込むことで自主性や主体性を育てます
  - 午後:年齢別保育・・・同年齢だからこそできる社会性を育み、皆で成し遂げた時の達成感を味わう

## 地域交流

- 地域行事に参加
- お年寄りとの交流



## 教室 3~5歳児(実費:月700円程度)

- サッカー(月1回)
- 英語で遊ぼう(週1回)



## 園の休日及び保育教育時間

	1号認定	2・3号認定
休日	土曜、日曜、祝日、年末年始	日曜、祝日、年末年始
開園時間	7:00～19:00	7:00～19:00
保育教育時間	8:30～16:30	8:30～16:30
有料延長保育時間	8:30前、16:30以降 (30分100円)	短時間 8:30前、16:30以降 標準時間 18:00以降 (30分100円)
土曜保育	希望者は一時預りになります (1日1,000円)	8:00～16:00(給食費1回300円) *両親とも仕事の場合のみ
希望保育	希望者は一時預りになります (1日1,000円)	お盆、年末年始、年度末、年度初め

## 登降園について

- 登園時間 8:30～9:00
- 降園時間 16:00～16:30
- 登降園の際、正面玄関にて時間の登録をお願いします。
- 遅刻、欠席の場合は9:00までに連絡して下さい。
- 送迎の人が代わる場合や保育教育時間中のお迎えは必ず連絡して下さい。
- 通用門はオートロックになっていますので、暗証番号を入力して解錠して下さい。
- 駐車場内での事故は園では責任を負いかねます。

## 急いでメール・お便りについて

- 緊急連絡や毎日の連絡事項などはメールで行っています。別紙参照の上、入園までに登録をお願いします。
- 園だより、クラスだよりなどのお便りは必ず目を通して下さい。

## 給食について

- 完全給食です。
- 献立は栄養士が国・県などの指針と実績を踏まえ、バランスのとれた献立を作成して提供しています。
- 食物アレルギーのあるお子さんは、除去食にて対応しています。除去する場合には医師の診断書が必要となります。
- 離乳食も個々に合わせたものを提供しています。
- 給食費

認定	給食費	主食費
1・2号	4,500円	1,000円
3号	保育料に含む	



## 集金について

- 全園児月間絵本を購入して頂きます。(実費:400~800円程度)各クラスで保育教育に取り入れた後、家庭に持ち帰ります。
- 入園から卒園までの様子を写真に撮り、1冊のアルバムにまとめています。アルバムは初年度に購入して頂きます。また写真代は年度初めに年長2,000円、他1,000円を集金し、加不足分は年度末に精算させて頂きます。
- お金の入った集金袋は必ず職員に渡して下さい。

## 病気・怪我などについて

- 発熱の場合37度5分以上になったら連絡します。
- 嘔吐や下痢の場合は熱がなくても連絡します。
- 園内で怪我をした場合は応急処置を行い、治療が必要だと判断される時には保護者の方に連絡をして病院に連れて行きます。ただし、連絡がつかない場合でも緊急を要する場合には、先に病院に連れていく事もありますのでご了承下さい。
- 登園禁止の病気や治癒証明書が必要な病気については、別紙を確認して下さい。感染症に罹ってしまった場合には必ず園に連絡して下さい。

## 薬について

- 病院で処方された薬のみお預かりします。その際、園指定の連絡票に記入し提出して下さい。
- 飲み薬は必ず1回分にし、名前を記入して持ってきて下さい。
- 登園時に薬があることを必ず伝えて下さい。

## 服装について

- 園服は毎日着てきて下さい。(夏季は除く)
- 行事の時は園指定の半ズボン、Tシャツと白ハイソックス(指定なし)を着用して下さい。
- 以上児クラスは11~3月の期間、上履きを使用します。
- 未満児は指定の服装等ありませんが、動きやすく着脱しやすい服装でお願いします。

## 持ち物について

- 持ち物や服には全て名前を書いて下さい。
- お金や玩具、お菓子などは持たせないで下さい。
- カバンにキーホルダーを付ける場合は1つにして下さい。

## 主な年間行事

4月	始業式・入園式・家庭訪問	10月	運動会 ハイキング(年少・年中)
5月	花まつり・親子遠足	11月	内科検診・消火避難訓練
6月	保護者参観・歯科検診 内科検診・プール開き	12月	発表会・成道会・餅つき クリスマス会
7月	凶事流し お泊り保育(年長)	1月	どんど焼き かるた大会(年長)
8月	すいか割り・杜っこ夏まつり	2月	節分・涅槃会・保護者参観 卒園旅行(年長)
9月	敬老会・ハイキング(年長)	3月	ひな祭り・お別れ会食 お別れ遠足・卒園式

\*誕生会・避難訓練・身体測定・坐禅(年長)は毎月行います。



## 一日の主な流れ

3歳未満児	時間	3歳以上児	
開園・早朝保育	7:00	開園・早朝保育	
登園	8:30	登園	
おはじまり	9:00	異年齢保育	おはじまり
おやつ	10:00		杜のいえに集まり挨拶・うた 遊び・活動 それぞれ好きな遊びを楽しむ
クラス活動 散歩・製作など	10:30		お片付け、食事準備
	11:00		
給食	11:30	ランチルームオープン お腹の空いた子から食事をする	
絵本読み聞かせ	12:30	年齢別保育	歯磨き・フッ素洗口(4・5歳児)
午睡	13:00		クラス活動 午睡・製作等
おやつ	15:00		おやつ
降園	16:00	降園	
延長保育	16:30	延長保育	
閉園	19:00	閉園	



### 持ちもの(未満児)

- 連絡ノート(0・1歳児)・・・毎日記入して下さい。
- // (2歳児)・・・週末持ち帰りますので捺印をお願いします。
- スプーン・フォーク・コップ・口拭きガーゼ(3枚)・ビニール袋・・・1つの袋に入れて下さい。乳児は哺乳瓶やマグマグなど使い慣れているものを持ってきて下さい。名前シールは不可。
- オムツ・おしり拭き・ビニール袋・・・おむつは名前を記入して1日4～5枚持ってきて下さい。使用済みのおむつは持ち帰ります。
- 着替え(2～3組)・ビニール袋・・・随時補充しておいて下さい。
- 昼寝布団・・・敷布団とタオルケットや厚手の毛布など。
- カラー帽子・・・子どもが自分で分かるようにワッペンなどを付けて下さい。ボタンなど固いものは危険ですので使用しないで下さい。
- 荷物入れ・・・レッスンバッグのような形、サイズのもの。

### 持ちもの(以上児)

- 歯ブラシ・・・月曜日に持ってきて、金曜日に持ち帰ります。
- ハンカチ・・・毎日持ってきて下さい。替えをタンスに1～2枚。
- 水筒・・・350ml位でコップに注ぐタイプのもの。(水または麦茶)
- 着替え(2～3組)・・・前日持ち帰った分を毎日持たせて下さい。
- ビニール袋(レジ袋)・・・汚れた着替えを入れて持ち帰りますので名前を書いて毎日持たせて下さい。
- 昼寝布団・・・敷布団とタオルケットや厚手の毛布など。3歳児は4～10月頃まで。4・5歳児は7～8月のみ。
- カラー帽子・・・子どもが自分で分かるようにワッペンなどを付けて下さい。ボタンなど固いものは危険ですので使用しないで下さい。